

Ultra ESD + skai® Mano S

Ultra ESD (Climatex) Technische Daten	Preisgruppe 6
Material: 65 % Cradura™, PA 14 % zertifizierte Schurwolle, WV 10 % Redesigned Lenzing FR™, CV FR 8 % PES 3 % Metallfaser	
Stoffgewicht/lfm: 448 g/lfm	
Breite: 140 cm	
Scheuerfestigkeit: 500'000 Martindale (EN ISO 12947-2)	
Lichtechtheit: 6 - 7 (ISO 105-B02)	
Pilling (Knötchenbildung): 4 (EN ISO 12945-2)	
Reibechtheit nass/trocken: 4 - 5/ 4 - 5 (EN ISO 105-X12)	
Brandschutznormen: EN 1021-1/2 BS 5852-0/1 IMO Resolution MSC 307 (88) Annex 1, Part 8 California TB 117, Klasse 1 NFPA 260	

Verschiedene Fertigungspartien gewährleisten nicht immer eine exakte Übereinstimmung der Farben und Strukturen. Geringe Abweichungen bei Nachlieferungen berechnen nicht zum Ersatzanspruch.

Ultra ESD (Climatex) Technische specificaties	Prijsgroep 6
Materiaal: 65 % Cradura™, PA 14 % gecertificeerde scheervol, WV 10 % Redesigned Lenzing FR™, CV FR 8 % PES 3 % metaalvezel	
Stofgewicht/str.m.: 448 g/lfm	
Breedte: 140 cm	
Aantal toeren: 500'000 Martindale (EN ISO 12947-2)	
Lichtechtheid: 6 - 7 (ISO 105-B02)	
Puizen: 4 (EN ISO 12945-2)	
Wrijvingechtheid nat/droog: 4 - 5/ 4 - 5 (EN ISO 105-X12)	
Brandveiligheidsnormen: EN 1021-1/2 BS 5852-0/1 IMO Resolution MSC 307 (88) Annex 1, Part 8 California TB 117, Class 1 NFPA 260	

Door verschillende productiepartijen is niet altijd een exacte overeenstemming van de kleuren en structuren gewaarborgd. Geringe afwijkingen bij naleveringen zijn onontkoombaar en geven geen recht op schadevergoeding.

skai® Mano S (Hornschuch) Technische Daten	Preisgruppe 7
Material: ca. 90% PVC-Compound ca. 10% BW/PES-Gestrick	
Gewicht: 630 +/-50g/m ²	
Dicke: 1,1 +/- 0,2mm	
Breite: 137 cm	
Eigenschaften reißfest, langlebig, pflegeleicht, lichtecht, elektrisch leitfähig und desinfektionsmittelbeständig	
Geeignet für die Bereiche, die gegen elektrostatische Aufladung geschützt werden müssen. Problemlose Verarbeitung nach den üblichen Verfahren (Nähen, Heften, Kleben, Nageln). Keine Lösemittelkleber verwenden!	

skai® Mano S (Hornschuch) Technische specificaties	Prijsgroep 7
Materiaal: ca. 90% PVC-compound ca. 10% BW/PES-tricotage	
Gewicht: 630 +/-50g/m ²	
Dikte: 1,1 +/- 0,2mm	
Breedte: 137 cm	
Eigenschappen scheurvrij, duurzaam, onderhoudsvriendelijk, lichtecht, antistatisch en desinfectiemiddelbestendig	
Geschikt voor ruimtes die moeten worden beschermd tegen elektrostatische oplading. Probleemloze verwerking volgens de gangbare methoden (naaien, nieten, verlijmen, spijkeren). Geen oplosmiddelhoudende lijm gebruiken!	

Ultra ESD (Climatex) Technical data	Price group 6
Material: 65 % Cradura™, PA 14 % Certified Virgin Wool, WV 10 % Redesigned Lenzing FR™, CV FR 8 % PES 3 % Metallic fiber	
Fabric weight/lm: 448 g/lfm	
Width: 140 cm	
Abrasion resistance: 500'000 Martindale (EN ISO 12947-2)	
Light fastness: 6 - 7 (ISO 105-B02)	
Pilling: 4 (EN ISO 12945-2)	
Colour fastness to rubbing wet/dry: 4 - 5/ 4 - 5 (EN ISO 105-X12)	
Fire Resistance Standards: EN 1021-1/2 BS 5852-0/1 IMO Resolution MSC 307 (88) Annex 1, Part 8 California TB 117, Class 1 NFPA 260	

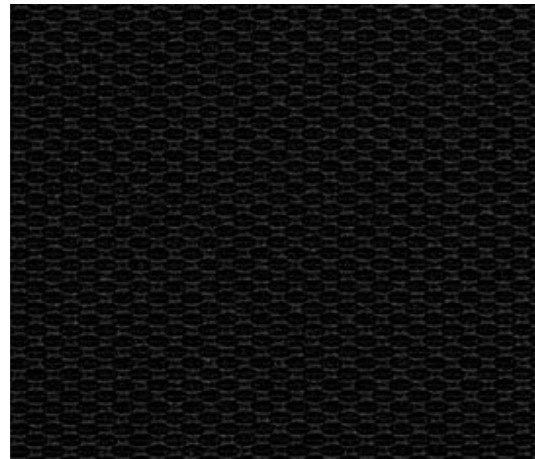
If different production lots are used, it is not always possible to guarantee an exact match of colours and textures. Slight variations in subsequent batches are not grounds for a compensation claim.

Ultra ESD (Climatex) Caractéristiques techniques	Groupe de prix 6
Composition : 65 % Cradura™, PA 14 % Laine vierge certifiée WV 10 % Redesigned Lenzing FR™, CV FR 8 % PES 3 % Fibres métalliques	
Poids du tissu/ml : 448 g/lfm	
Largeur : 140 cm	
Nombre de tours d'abrasion : 500'000 Martindale (EN ISO 12947-2)	
Tenue à la lumière : 6 - 7 (ISO 105-B02)	
Boulochage : 4 (EN ISO 12945-2)	
Résistance au frottement j humide/sec. : 4 - 5/ 4 - 5 (EN ISO 105-X12)	
Normes anti-feu : EN 1021-1/2 BS 5852-0/1 IMO Resolution MSC 307 (88) Annex 1, Part 8 California TB 117, Class 1 NFPA 260	

Le fractionnement de la fabrication ne permet pas de garantir une totale similitude des teintes et des structures. De légères différences lors de livraisons ultérieures ne constituent pas un motif de remplacement.

skai® Mano S (Hornschuch) Technical data	Price group 7
Material: approx. 90% PVC-compound approx. 10% CO/PES-knitted fabric	
Weight: 630 +/-50g/m ²	
Thickness: 1,1 +/- 0,2mm	
Roll width: 137 cm	
Properties tear-resistant, long-lasting, easy to clean, lightfast, electrically conductive and resistant to disinfectants	
Suitable for areas that must be protected against electrostatic charging. Problem-free processing in the usual procedures (sewing, taking, sticking, nailing). Do not use solvent-based adhesives!	

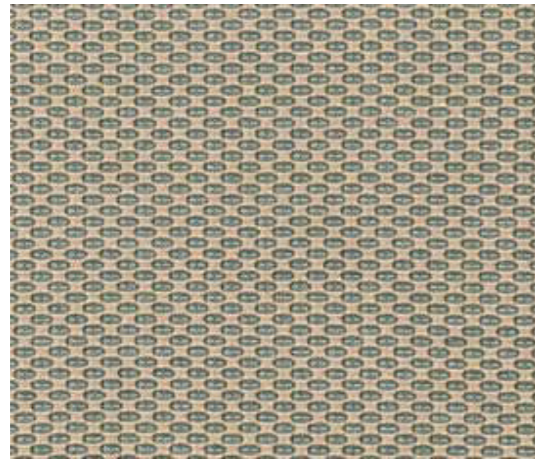
skai® Mano S (Hornschuch) Caractéristiques techniques	Groupe de prix 7
Composition : env. 90 % de composé PVC env. 10 % de tricot coton/polyester	
Poids : 630 +/-50g/m ²	
Épaisseur : 1,1 +/- 0,2mm	
Largeur : 137 cm	
Propriétés résistant à la déchirure, durable, facile d'entretien, résistant à la lumière, conducteur de l'électricité et résistant aux désinfectants.	
Convient pour des zones devant être protégées des charges électrostatiques. Parfaitement compatible avec les procédés classiques (couture, agrafage, collage, clouage). Ne pas utiliser de colle contenant du solvant !	



0654 schwarz 491 038-999



0655 dunkelbraun 491 038-942



0656 hellbraun 491 038-132



0657 dunkelblau 491 038-575



0720 Reinraum KU-Led ESD schwarz

